

# ISOPIPE<sup>®</sup>

Flexible Elastomerschaumisolierung



Energie sparen für einen besseren Planeten



ISOPIPE HT-HF

ISOPIPE HT-HF

-50°C

+175°C

EN 13501  
Class E

Ethylene  
Propylene  
Diene  
Monomer  
EPDM

$\mu$   
≥4,000

CE

Integrierte  
Isoliersysteme

[www.isopipe.eu](http://www.isopipe.eu)



# ISOPIPE HT-HF ist die halogenfreie Umweltlösung für Hochtemperaturanwendungen



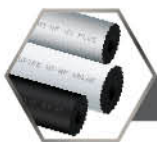
Ethylene  
Propylene  
Diene  
Monomer  
EPDM

## Beschreibung & Vorteile

ISOPIPE HT-HF ist ein EPDM basierter geschlossenzelliger synthetischer Kautschukelastomerschaum für Temperaturen bis zu **+175°C**.

- ✓ ISOPIPE HT-HF ist frei von Flammschutzmitteln die auf Halogen basieren.
- ✓ ISOPIPE HT-HF ist frei von CFC und HCFC und hat Null Ozonabbaupotential.
- ✓ ISOPIPE HT-HF besitzt eine ausgezeichnete Wärmeleitfähigkeit.
- ✓ ISOPIPE HT-HF ist effektiv und hält lange ohne sich in der Umwelt zu zersetzen.
- ✓ ISOPIPE HT-HF ist sehr vielseitig und kann in vielen Situationen erfolgreich angewendet werden.
- ✓ Die herausragende Leistung des ISOPIPE HT-HF Materials wird garantiert durch die fortlaufende Überwachung und die Werkstests.

## Produktauswahl



### Rohre

- Verfügbar in der Dicke von: 9, 13, 19, 25 mm und für Rohrdurchmesser bis 88 mm.
- Die Standardlänge des Rohrs beträgt 2 Meter und 1 Meter.
- Verfügbar in: ISOPIPE HT-HF, ISOPIPE HT-HF COVERINGS: SOLAR, UV PLUS, HP & HEAVY DUTY (HD)



### Rollen

- Verfügbar in der Dicke von: 10, 13, 19, 25 mm.
- Erhältlich in der Breite von 1,00 m, und einer Länge von bis zu 20 m.
- Verfügbar in: ISOROLLS HT-HF, ISOROLLS HT-HF COVERINGS: SOLAR, UV PLUS, HP & HEAVY DUTY (HD) (selbstklebend oder nicht)
- ISOROLLS sind auch verfügbar als Platten. Die Platten haben Maße 1mx1m und sie können auf Anfrage 1,50 breit sein.



### System

- Einfaches Isolieren von großen und dicken Objekten, kann in einem Winkel geschnitten werden, wird in Form eines Blattes geliefert.
- Verfügbar in der Dicke von: 13, 19, 25 mm und für Rohrdurchmesser von 114 mm bis zum gewünschten Rohrdurchmesser.
- In 1 Meter Länge verpackt.
- Verfügbar in: ISOSYSTEM HT-HF, ISOSYSTEM HT-HF COVERINGS: SOLAR & UV PLUS



### Slit & Seal

- Vorgespaltenes Rohr mit Selbstklebeband und selbstklebender Überlappung. Reduziert die Anwendungs- und Installationszeit und die Arbeitskosten erheblich. Perfekt für bestehende „installierte“ Rohrsysteme.
- Erhältlich in Rohrform mit einer Dicke von: 9, 13, 19, 25 mm und für Rohrdurchmesser bis 88 mm.
- Die Standardlänge des Rohrs beträgt 2 Meter und 1 Meter.
- Verfügbar in: ISOPIPE HT-HF & SOLAR COVERING

# Produkteigenschaften

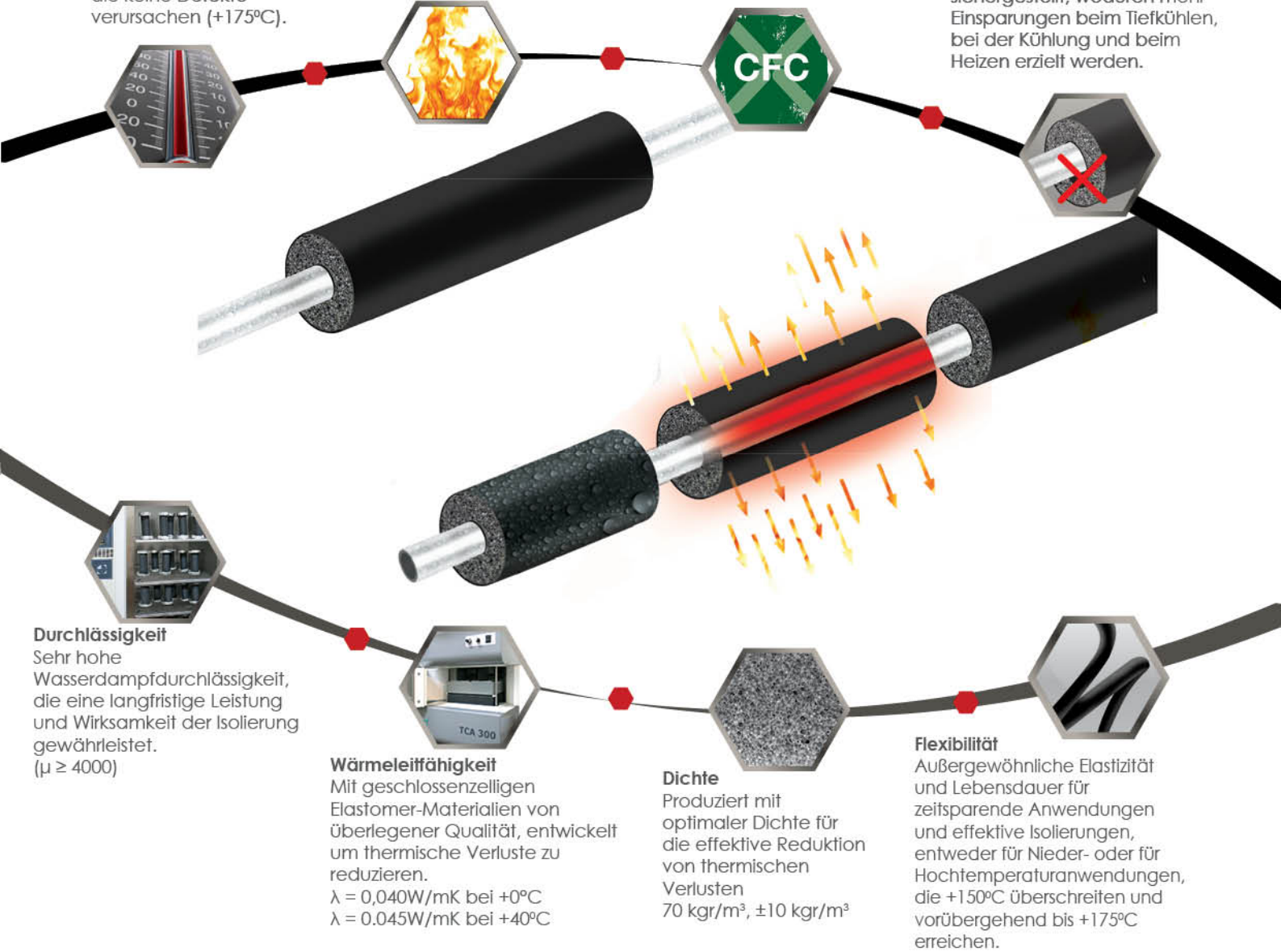
**Material:** Geschlossenzelliger synthetischer Gummielastomerschaum

**Temperaturbereich**  
Umfangreicher Bereich (-50°C bis +150°C) erlaubt kurze Überschreitungen der Temperaturgrenzen, die keine Defekte verursachen (+175°C).

**Brandverhalten**  
Ideal für Wohngebäude und öffentliche Gebäude, da sich bei Feuer die Flammen nicht ausbreiten und sich keine flammenden Partikel lösen (EN 13501 Class E).

**Null Ozonabbaupotential**  
Gibt im Brandfall keine CFC oder Halogene in die Atmosphäre ab.

**Richtige Passung**  
Mit beispielhaften Toleranzen wird die richtige Passung sichergestellt, wodurch mehr Einsparungen beim Tiefkühlen, bei der Kühlung und beim Heizen erzielt werden.



**Durchlässigkeit**  
Sehr hohe Wasserdampfdurchlässigkeit, die eine langfristige Leistung und Wirksamkeit der Isolierung gewährleistet. ( $\mu \geq 4000$ )

**Wärmeleitfähigkeit**  
Mit geschlossenzelligen Elastomer-Materialien von überlegener Qualität, entwickelt um thermische Verluste zu reduzieren.  
 $\lambda = 0,040\text{W/mK}$  bei +0°C  
 $\lambda = 0,045\text{W/mK}$  bei +40°C

**Dichte**  
Produziert mit optimaler Dichte für die effektive Reduktion von thermischen Verlusten  
70  $\text{kg/m}^3$ ,  $\pm 10 \text{ kg/m}^3$

**Flexibilität**  
Außergewöhnliche Elastizität und Lebensdauer für zeitsparende Anwendungen und effektive Isolierungen, entweder für Nieder- oder für Hochtemperaturanwendungen, die +150°C überschreiten und vorübergehend bis +175°C erreichen.

## Eine breite Palette von Anwendungen



Heizungen



Sanitäranlagen



Klimaanlagen



Kühlung



Solarenergie



Dampf

# ISOPIPE® Insulation Calculator

## Neue benutzerfreundliche App für Tablets & mobile Geräte

Der **ISOPIPE Insulation Calculator** wurde entwickelt, um genaue Messungen für zertifizierte Isolierungen zu liefern, **ISOPIPE TC** (NBR) und **ISOPIPE HT-HF** (EPDM).

Durch die Berechnungen des Programms erhalten Sie viele Empfehlungen zur Energieeinsparung.

### Highlights des **ISOPIPE Insulation Calculator**:

- ✓ Die App **funktioniert offline**,  
(Online verwenden beim Versenden der PDF-Datei)
- ✓ Die **Berechnung** kann innerhalb des Programms abgespeichert werden
- ✓ Mehr als **2000** Berechnungen können jederzeit gespeichert und angezeigt werden
- ✓ **Versenden Sie** die Berechnung im PDF-Format an jegliche **E-Mail-Adresse**
- ✓ **Versenden Sie** mehrere gespeicherte Berechnungen in einer **einzigem PDF-Datei**



## Firmenprofil

Die ISOPIPE S.A. ist führend auf dem Gebiet der Isolierungen und Heizungen. Die Industrieeinheit des Unternehmens ist weltweit eine von dreien, die sich auf die vertikale Produktion von Elastomerisierungen spezialisiert haben.

ISOPIPE S.A. wurde 1997 gegründet. Im Jahr 2008 tätigte das Unternehmen eine große Investition durch den Erhalt des Produktions-Know-hows von TORRENT, dem griechischen Marktführer für gusseiserne Heizkessel. Im Jahr 2009 expandierte das Unternehmen mit der Gründung der Tochtergesellschaft Iberica sl in Barcelona, Spanien.

Das Werk der ISOPIPE S.A. befindet sich 73 km nördlich von Athen mit einer überdachten Fläche von 60.000 m<sup>2</sup> und einem Gebäude von 30.000 m<sup>2</sup>.

Unser Qualitätssystem ist mit ISO 9001:2015 zertifiziert und unser Produktionsprogramm, die Qualität und Eigenschaften unserer Dämmprodukte, ISOPIPE, basieren auf die Norm EN 14304. Bitte sehen Sie sich unser Video für mehr Informationen an.



# ISOPIPE® S.A.

**Rebuild the future!**

[www.isopipe.eu](http://www.isopipe.eu)

### GRIECHENLAND

#### Hauptsitz:

Nafpliou & Daskalogianni  
144 52 Metamorfofi Attika  
T.: +30 210 28 28 603  
F.: +30 210 28 19 210  
E.: [export@isopipe.gr](mailto:export@isopipe.gr)

#### Produktionsanlage:

73. km Nationalstraße Athen - Lamia  
341 00 Ritsona Halkida  
T.: +30 22620 89 800  
F.: +30 22620 72 006  
E.: [export@isopipe.gr](mailto:export@isopipe.gr)

### SPANIEN

#### Barcelona:

C/ Costa i Deu 71 - 79 (esq. C/ Tamarit)  
08205, Sabadell, Barcelona, Spanien

#### Madrid:

Calle Pedro Duque, 5,  
Polígono Industrial GITESA,  
28.814- Daganzo de Arriba (Madrid),  
Madrid Community

T.: +34 93 879 1195  
F.: +34 93 879 1313  
E.: [pedidos@isopipe.es](mailto:pedidos@isopipe.es)

### GROßBRITANNIEN

#### Hauptsitz:

178 Seven Sisters Straße  
London N7 7PX  
Großbritannien

#### Lagerhaus:

Airfield Industrial Estate Warboys, Huntingdon  
Cambridgeshire PE28 2SH  
Großbritannien

T.: +44 (0) 208 299 9545  
E.: [orders@isopipe.eu](mailto:orders@isopipe.eu)